



**Росреестр**  
Федеральная служба  
государственной регистрации,  
кадастра и картографии

# Цифровая трансформация Росреестра для людей

**Елена Мартынова**

*Заместитель руководителя Росреестра,  
руководитель цифровой трансформации*

Октябрь 2022





# Стратегическое видение

«...Для каждой семьи квартира, дом – это не просто материальное благо, но и прочная основа для рождения и воспитания детей, для счастливой и благополучной жизни... еще наши предки говорили: хорошо тому, кто в своем доме» (В.В. Путин. Президиум Госсовета, июнь 2022)



## ЦЕЛИ ПРАВИТЕЛЬСТВА РОССИЙСКОЙ ФЕДЕРАЦИИ

«...Обеспечивать связанность территории страны для целей социально-экономического развития...»



## МИССИЯ РОСРЕЕСТРА

Содействие социально-экономическому развитию России, создавая и обновляя эталонные пространственные данные\* для принятия решений об эффективном использовании земельных ресурсов и обеспечения гарантий прав на недвижимость

## ПРИНЦИПЫ РАЗВИТИЯ



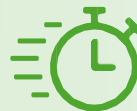
**КЛИЕНТООРИЕНТИРОВАННОСТЬ**



**ТЕХНОЛОГИЧНОСТЬ**



**ЭКОСИСТЕМНОСТЬ**



**СКОРОСТЬ**

\* Здесь и далее пространственные данные – это полные данные о земле и недвижимости, включая геопропространственные данные, кадастровые сведения, сведения о правах, данные о кадастровой стоимости



# Сроки регистрации для людей



Фактические сроки регистрации прав и кадастрового учёта сокращены до 2 дней



# Электронная регистрация для людей



\*По данным на 01.01.2020



# Росреестр для людей в МФЦ



## РЕГИСТРАТОРЫ КОНСУЛЬТИРУЮТ ЛЮДЕЙ В МФЦ (очно, видеосвязь, аудиосвязь)

- > **20** тысяч человек воспользовались
- **1142** офисов МФЦ на территории страны
- До конца года **в 2 раза** больше площадок

Постановление Совета Федерации Федерального Собрания Российской Федерации от 24.12.2021 № 622-СФ

Росреестр ведет прямой диалог  
и обратную связь с заявителями



## СТОП-БУМАГА

- **100%** экстерриториальный принцип
- **На 2 дня** сокращены сроки учетно-регистрационных действий
- **Минус 11 млн** прироста бумажных дел ежегодно
- Экономия бюджета

Федеральный закон  
от 30.12.2021 № 449-ФЗ





# Вывод услуг и сервисов на ЕПГУ для людей

Выведено

## Предоставление сведений ЕГРН

- 18.05.2021 выведено 3 наиболее востребованных видов выписок (90%)
- 07.04.2022 на ЕПГУ реализованы все 18 видов выписок

## Лицензирование геодезической и картографической деятельности

- Выведено на ЕПГУ в декабре 2021 года

## Исправление технической ошибки в ЕГРН (в рамках услуги «Кадастровый учет и (или) регистрация прав»)

- Выведено на ЕПГУ 09.09.2022 (реализовано подписание документов с помощью «Госключача», необходимо обеспечить подписание УКЭП, выданными УЦ)

## Включение в реестр СРО КИ

- Выведено на ЕПГУ в сентябре 2022

Идет разработка

**Кадастровый учет и (или) регистрация прав** на недвижимое имущество (подписание документов с помощью «Госключача» и УКЭП, выданными УЦ)

- вывод на ЕПГУ– декабрь 2022

**Предоставление сведений Государственного фонда данных**, полученных в результате проведения землеустройства

- вывод на ЕПГУ– декабрь 2022

**Предоставление сведений из реестра СРО**

- вывод на ЕПГУ– декабрь 2022

**Сервисы НСПД**

- вывод на ЕПГУ– декабрь 2023

**Маркетплейс по поиску кадастровых инженеров**

- вывод на ЕПГУ– март 2023

**Создание на ЕПГУ суперсервиса «Мое жилье»**

- вывод на ЕПГУ– декабрь 2023



# Суперсервис «Моё жильё» для людей



доступно для всех участников рынка

не требует специального ПО и оборудования





# Проблематика и условия перехода к целевому состоянию в сфере пространственных данных

**НЕТ:**



типového цифрового профиля на любой объект недвижимости единого нормативно-технического регулирования управления ПД единой актуальной цифровой мультимасштабной карты на 100% территорий механизма получения актуальной информации и геоданных



**Импортозависимость:** используются ПО и сервисы **иностранного** производства



**ПД разрозненно** содержатся в фондах, реестрах и системах отраслевых ведомств (федеральных и региональных)



**Деградация** (утрата части пунктов) государственной геодезической сети



Внедрение **Единой электронной картографической основы** (ЕЭКО)



Создание типového **цифрового профиля** на любой объект недвижимости с привязкой к единой системе координат



**Новая нормативная база** и стандарты создания и обмена геоданными



**Оптимизации функций и полномочий** органов власти в сфере земельно-имущественных отношений



Консолидация и **обогащение инфраструктуры геоданных** из источников ведомств и партнёров



Создание **среды разработки сервисов**



Модернизация ФГИС ФДГКО в **Национальную систему кадастровой оценки**





# Национальная система пространственных данных (НСПД)

## ПРИОРИТЕТЫ



Создание единой платформы геопространственных данных



Инвентаризация страны – полный и точный реестр



Интеграция данных ФОИВ, РОИВ, бизнеса в общую среду данных



Базовые услуги: предоставление пространственных данных, кадастровый учет, регистрация и др.



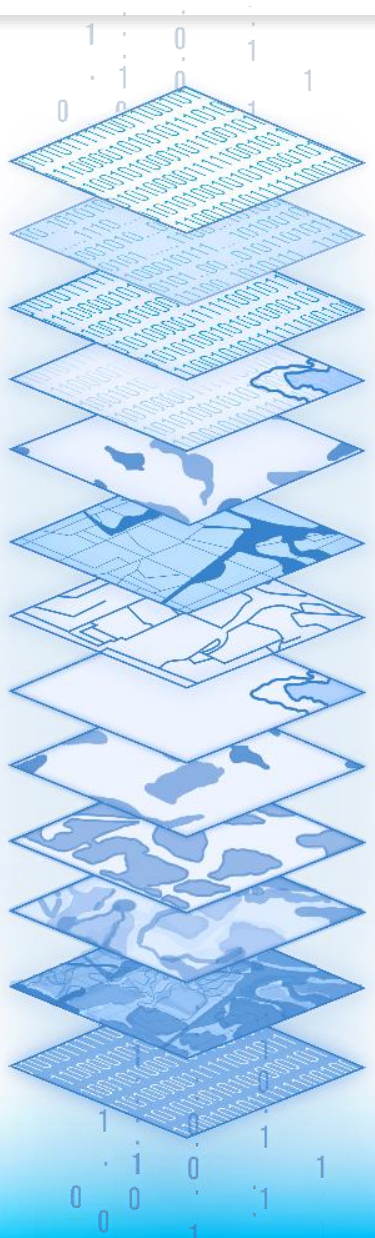
Открытая интеграционная площадка пространственных данных и песочница для развития сервисов



Взаимосвязанные экосистемные продукты и сервисы



# НСПД: платформа создания пространственных данных



Данные ГИСОГД субъектов РФ

Градостроительное развитие

Данные об эксплуатирующих организациях,  
инженерных сетях

Данные о кадастровой и рыночной стоимости  
объекта

Данные о ценообразующих факторах  
и их значения

Сведения о правах (актуальные и исторические)

Кадастровые сведения о земельных участках,  
зданиях, сооружениях

Материалы территориального планирования  
и землеустройства

Единая электронная картографическая основа

Цифровой ортофотоплан, цифровая  
топографическая карта

Государственная геодезическая сеть



**Единая открытая среда  
разработки и использования  
геопространственных данных**



Аналитические системы  
ИИ и прогнозирование



Геоинформационные  
омниканальные сервисы



Управление доступом  
Защита информации



# Сервисы ФГИС ЕЦП Национальная система пространственных данных



Умный  
кадастр



Земля  
просто



Согласования  
в стройке



Земля  
для стройки



Земля  
для туризма



Комплексное  
развитие  
территорий



Градостроительная  
проработка  
онлайн



Индивидуальное  
жилищное  
строительство



Мои объекты  
недвижимости



Использование  
пространственных  
данных в КНД



Языки коренных  
народов  
Арктики



# 1. Умный кадастр



## НАЗНАЧЕНИЕ (для органов власти):

- **Инструмент выявления** нарушений в использовании территории
- **Бэкенд** процессов принятия мер по устранению нарушений

### БЫЛО



Обращения граждан, плановые единичные проверки, обходы дворов



Мониторинг использования земель – точно и вручную



Долгий процесс выявления и идентификации нецелевого использования и самостроев

### БУДЕТ



Предобученные нейросети и пространственный анализ



Алгоритмы распознавания объектов капитального строительства, нарушения использования земель по материалам дистанционного зондирования Земли

## ЭФФЕКТ



**Создан** единый инструмент массового выявления незарегистрированных объектов недвижимости и изменений состояния земель с помощью искусственного интеллекта

- **Вовлечение** в налоговый оборот неучтенных объектов недвижимости
- **Уменьшение** издержек контрольно-надзорных мероприятий в регионах и муниципалитетах
- Своевременное **выявление** нецелевого использования для принятия мер реагирования
- **Оптимизация** расходов на цифровизацию земельного контроля в регионах



## 2. Земля просто



### НАЗНАЧЕНИЕ:

#### Для органов власти

- **Бэкенд** процессов оказания государственных и муниципальных услуг по предоставлению земельных участков государственной и муниципальной собственности (не менее 6 услуг от выбора или образования земельного участка до приобретения прав)

#### Для граждан и бизнеса

- **Инструмент поиска** и подбора земельных участков из состава земель государственной и муниципальной собственности
- **Сервис оптимизации** получения государственных и муниципальных услуг по приобретению прав на земельные участки (от подготовки комплекта документов до процесса взаимодействия с уполномоченными органами)

БЫЛО

Высокие издержки на сбор исходных данных и подготовку материалов

«Ручное» сопоставление пространственной информации из источников

Взаимодействие в процессах органов власти через официальную переписку

БУДЕТ

Доступ к специализированным пространственным данным в режиме «онлайн»

Инструменты геоинформационного анализа

Среда для автоматизированного обмена информацией

### ЭФФЕКТ

- **Подбор** инвестиционно привлекательных участков для граждан и бизнеса
- **Упрощение** подачи заявлений по услугам (в том числе **снижение** издержек на подготовку схем расположения земельных участков)
- **Сокращение** (>2 раза) сроков получения государственных и муниципальных услуг по приобретению прав на земельные участки
- **Увеличение** положительных результатов получения услуг





# 3. Согласования в стройке



ЭТАП 1 Не позднее 23.12.21 ✓

Получение сведений

ЭТАП 2 Не позднее 30.12.21 ✓

Сбор данных

ЭТАП 3 Не позднее 11.01.22 ✓

Подготовка проекта

ЭТАП 4 Не позднее 13.01.22 ✓

Проверка проекта

## НАЗНАЧЕНИЕ:

Для органов власти

- **Бэкенд** процессов оказания государственных услуг в сфере строительства (20 услуг от 12 ФОИВов требуется в строительном цикле)

Для граждан и бизнеса

- **Инструмент информирования** застройщика о согласованиях строительства с ФОИВ, требуемых для получения разрешения на строительство
- **Сервис оптимизации** получения государственных услуг по согласованиям в строительстве (от подготовки комплекта документов до процесса взаимодействия с ФОИВ)



БЫЛО

Нет доступа к отраслевой пространственной информации

Длительные сроки получения услуг

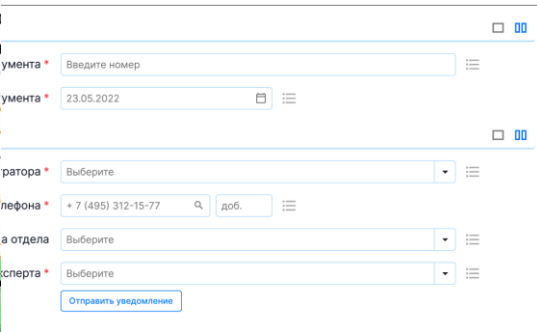
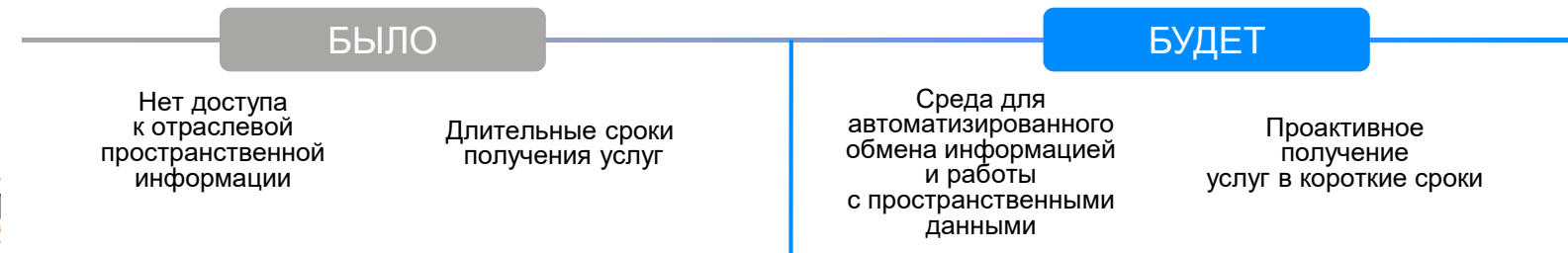
БУДЕТ

Среда для автоматизированного обмена информацией и работы с пространственными данными

Проактивное получение услуг в короткие сроки

## ЭФФЕКТ

- **Оптимизация** подачи заявлений по государственным услугам
- **Сокращение** сроков и мониторинг предоставления услуг
- **Увеличение** положительных результатов оказания услуг
- Общее **сокращение** сроков выхода на стройку от 6 до 9 мес





# 4. Земля для стройки



## НАЗНАЧЕНИЕ:

### Для органов власти

- **Инструмент** для создания базы земельных участков, необходимых к вовлечению в жилищное строительство

### Для граждан и бизнеса

- **Сервис по сокращению** числа шагов, которые необходимо пройти для приобретения земельного участка

Кад. номер	Адрес	Площадь	Категория	Статус	Тип участка	Вид разрешенного использования	Форма собственности	Потенциал использования
23:07:0801021-483	Краснодарский край, р-н Динской, ст-ца Динская, ул. Крапная, 162	4 100,00	Земли населенных пунктов	Отрадирирован	Земельный участок, поставленный на ГКУ	Среднеэтажная жилая застройка	Муниципальная	Строительство многоквартирного дома
23:07:0801021-486	Краснодарский край, р-н Динской, ст-ца Динская, ул. Крапная, 162/1	14 640,00	Земли населенных пунктов	Подписан	Земельный участок, поставленный на ГКУ	Среднеэтажная жилая застройка	Муниципальная	Строительство многоквартирного дома
23:07:0801021-412	Краснодарский край, р-н Динской, ул. Динская, ул.	14 940,00	Земли населенных пунктов	Подписан	Земельный участок, поставленный на ГКУ	Среднеэтажная жилая застройка	Неограниченная	Строительство многоквартирного дома

## БЫЛО

Нет ресурса и данных о перспективных территориях для привлечения инвестиций

Противоречия в оценках возможности использования земли под строительство

Длительные сроки подготовки земли для предоставления

## БУДЕТ

Готовые наборы территорий, прошедшие предпроверку в уполномоченных органах на возможность использования

Участки, подготовленные к приобретению прав

## ЭФФЕКТ

- **Вовлечение** земельных участков в жилищное строительство (Указ Президента РФ от 21.07.2020 № 474)
- **Сокращение** сроков подбора земельных участков

- **Снижение** издержек граждан и бизнеса на прохождение процедуры предварительного согласования предоставления земельных участков



## 5. Земля для туризма



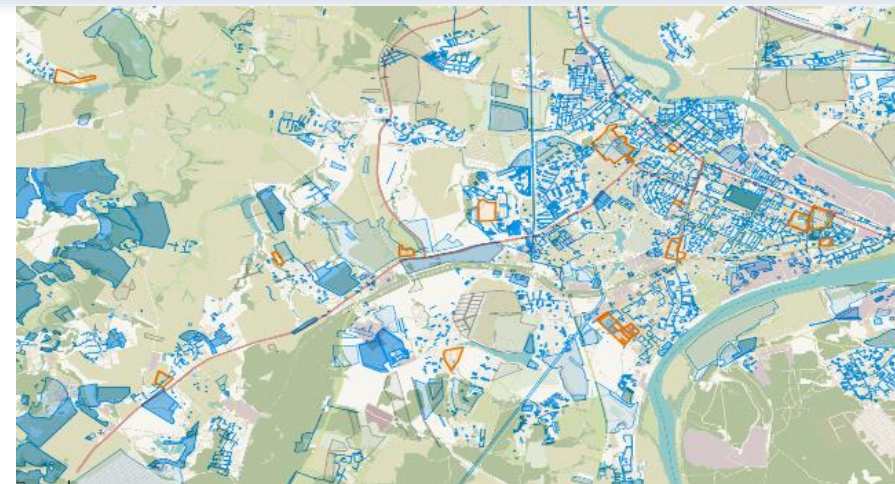
### НАЗНАЧЕНИЕ:

Для органов власти

- **Инструмент** для создания банка земельных участков для развития туристической отрасли

Для граждан и бизнеса

- **Сервис по сокращению** числа шагов по приобретению земельного участка для туристической отрасли



БЫЛО

Нет ресурса и данных о перспективных территориях для привлечения инвестиций

Противоречия в оценках возможности использования под размещения объектов туристической отрасли

Длительные сроки подготовки земли для предоставления

БУДЕТ

Готовые наборы территорий, прошедшие проверку в уполномоченных органах на возможность размещения объектов туристической отрасли

Участки, подготовленные к приобретению прав

ЭФФЕКТ

- **Создание** пространственного базиса для развития внутреннего туризма
- **Сокращение** сроков подбора земельных участков
- **Снижение** издержек граждан и бизнеса на прохождение процедуры предварительного согласования предоставления земельных участков





# 6. Комплексное развитие территорий



## НАЗНАЧЕНИЕ:

Для органов власти

- **Бэкенд** процессов принятия решений о КРТ
- **База данных** показателей развития территорий

Для бизнеса

- **База исходных данных** для планирования и проектирования
- **Окно электронного взаимодействия** с уполномоченными органами в процессе КРТ

БЫЛО

Нет доступа у застройщиков к необходимому исходным данным для анализа возможности комплексного развития

нет сквозных связей между государственными и муниципальными услугами внутри цикла КРТ

Нет инструментов для мониторинга реализации комплексного развития

БУДЕТ

Цифровые решения, обеспечивающие управленческие решения на всех этапах, с применением геоинформационных технологий

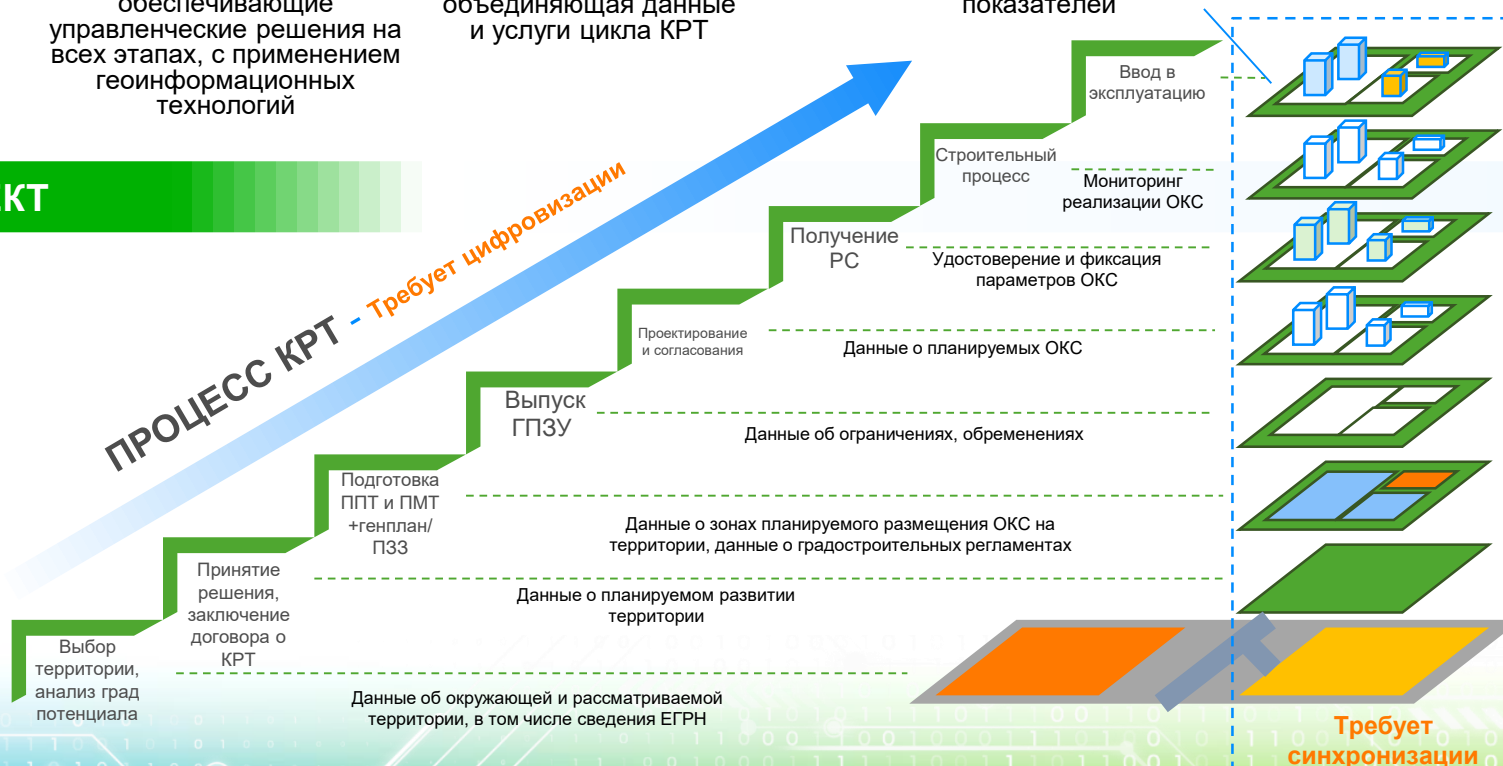
Единая среда, объединяющая данные и услуги цикла КРТ

Мониторинг достижения показателей

ЭФФЕКТ

- **Снижение** расходов на поиск и анализ территорий для вовлечения в процесс КРТ
- **Гармонизация** показателей развития территории и **оптимизация** социальных обязательств
- **Сокращение** сроков и **создание** инструментов взаимодействия бизнеса и власти в рамках госфункций КРТ

ПРОЦЕСС КРТ - Требуется цифровизации



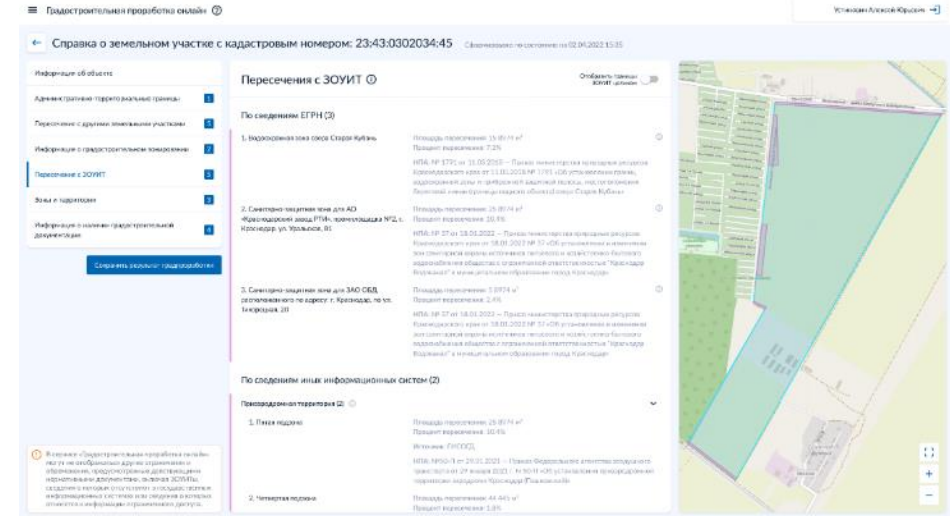


# 7. Градостроительная проработка онлайн



## НАЗНАЧЕНИЕ (для граждан и бизнеса):

- Возможность **ознакомления «онлайн»** с открытыми данными ЕЭКО и ЕГРН
- **Предоставление комплексной информации** о режимах и регламентах использования земельных участков, о зонах с особыми условиями использования территории (по данным не только ЕГРН, но и ГИСОГД и иных ГИС)



## БЫЛО

Многочисленные обращения к различным источникам для поиска необходимой информации

Нельзя получить специализированные сведения при подборе участка

Нет информации о том, что делать с имеющимися ограничениями и обременениями в использовании земли

## БУДЕТ

Единая точка доступа ко всем необходимым сведениям из различных государственных ИС и ИР

Возможность изучить градостроительный потенциал любой территории

Интерактивный путеводитель как изменить условия использования в свою пользу

## ЭФФЕКТ

- **Обеспечение** доступности специализированной информации (по аналогии с градостроительным планом земельного участка)

- **Оптимизация** процедуры подбора и анализа эффективности использования земельных участков не только из государственной и муниципальной собственности, но и земельных участков частной собственности



# 8. Индивидуальное жилищное строительство



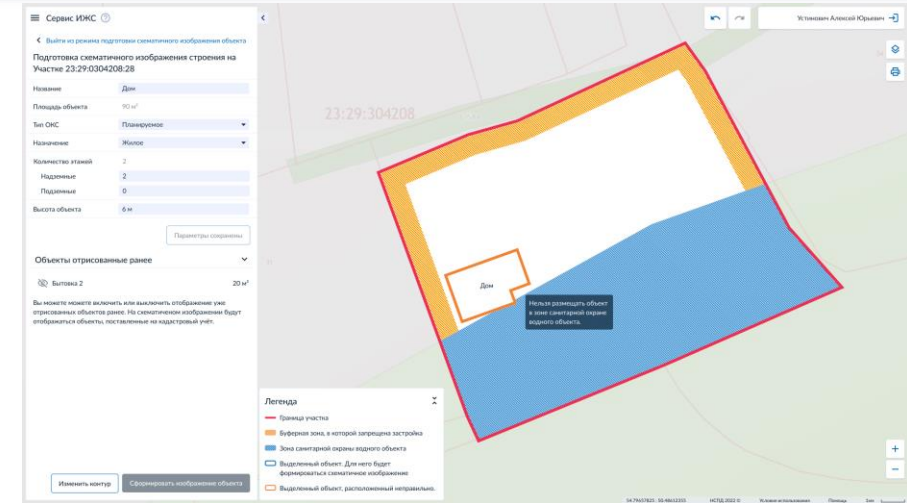
## НАЗНАЧЕНИЕ:

Для органов власти

- **Бэкенд** процессов оказания услуг в сфере ИЖС (2 услуги: подача уведомления о начале строительства/реконструкции и подача уведомления об окончании строительства/реконструкции)

Для граждан и бизнеса

- **Набор инструментов** по анализу возможности строительства и получения муниципальных услуг в сфере индивидуального жилищного строительства



БЫЛО

Ручной поиск информации об условиях строительства по различным ИС и ИР

Издержки на подготовку материалов, требуемых для услуг

Противоречия между информацией у граждан и органов власти

БУДЕТ

Единая выверенная информация об условиях строительства у граждан и органов власти

Простые цифровые инструменты для самостоятельной подготовки необходимых материалов

## ЭФФЕКТ

- **Оптимизация** процесса анализа наиболее эффективного использования земельных участков
- **Упрощение** подачи заявлений по услугам ИЖС

- **Мониторинг** предоставления услуг
- **Увеличение** положительных результатов оказания услуг



## 9. Мои объекты недвижимости



### НАЗНАЧЕНИЕ (для граждан и бизнеса):

- **Объединить** пространственные данные по объектам недвижимости пользователей из различных ГИС
- **Устранить** ошибки и противоречия в сведениях об объектах недвижимости
- **Отслеживать** изменения данных по объектам недвижимости (кадастровая стоимость) в различных ГИС
- **Осуществлять** мониторинг изменений на окружающей территории
- **Обеспечить** информационное взаимодействие с агрегаторами рынка недвижимости



### БЫЛО

Сведения об объектах недвижимости находятся в различных системах

Граждане и бизнес сталкиваются с ошибками в самый неподходящий момент – при проведении сделок или получении разрешительной документации

Нет инструмента для автоматизированного отслеживания изменений по своим объектам или окружающей территории

### БУДЕТ

Омниканальный доступ к сведениям об объектах недвижимости

Своевременное информирование об ошибках и противоречиях

Цифровой инструмент мониторинга изменения информации

### ЭФФЕКТ

- **Синхронизированы** и **исправлены** сведения по объектам недвижимости во всех ГИС
- **Обеспечена** возможность постоянного контроля за изменением сведений по объектам недвижимости
- **Оптимизированы** процессы анализа рынка недвижимости и прогнозирования развития территории

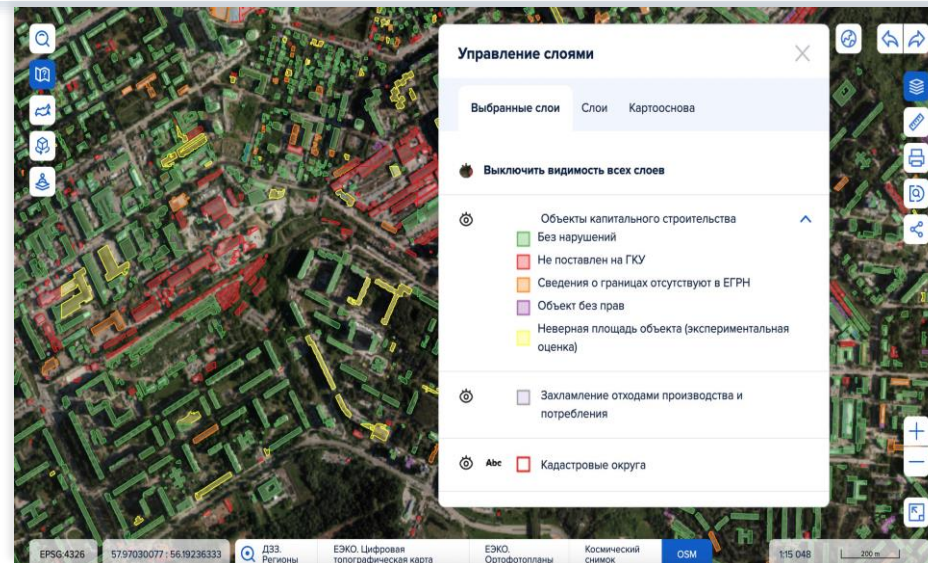


# 10. Использование пространственных данных в КНД



## НАЗНАЧЕНИЕ (для органов власти):

- **Предоставление** актуальных данных для КНД (ортофотопланы, данные ЕГРН, ФФПД, ЕЭКО и иные)
- **Единый поставщик** пространственных данных для всех мобильных приложений (в т.ч. для использования дистанционном оф-лайн режиме, режиме «невидимого контроля»)



БЫЛО

Распечатывание на бумаге картографических материалов для выезда инспекторов

Отсутствие актуальной пространственной информации в контрольно-надзорных органах

БУДЕТ

Доступ к актуальным картографическим данным в режиме онлайн через мобильные устройства

Инструмент для ведения специализированных пространственных слоев с результатами проверок

ЭФФЕКТ

- **Кросс-доступ** к межотраслевым пространственным данным для КНД всех сфер
- **Использование** риск-ориентированного подхода при проведении КНД
- **Оптимизация** расходов на разработку мобильных приложений для контролирующих органов

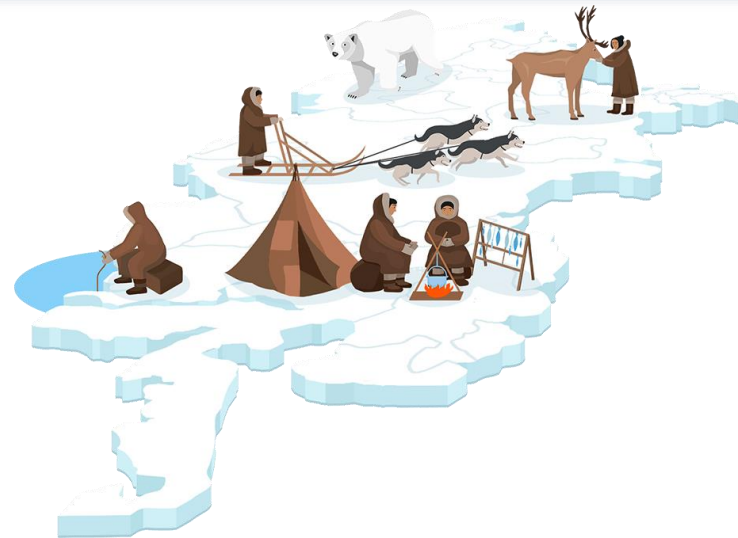


# 11. Тематические слои данных под конкретные задачи



## НАЗНАЧЕНИЕ (для органов власти):

- **Сервис обеспечивает** ведение специализированных слоёв пространственных данных (например об ареалах распространения языков малочисленных коренных народов, территориях их проживания);
- пространственный базис для международного проекта **«Цифровизация языкового и культурного наследия коренных народов Арктики»**



БЫЛО

БУДЕТ

Разрозненное пространство для работы исследователей малочисленных коренных народов

Отсутствие централизованного геоинформационного ресурса, обеспечивающего государственные функции по данному направлению

Цифровой инструмент для работы ученых, органов власти в части соблюдения интересов малочисленных коренных народов

Единое информационное пространство для взаимодействия по вопросам малочисленных коренных народов

ЭФФЕКТ

- **Создан** цифровой инструмент для реализации полномочий органов власти в части обеспечения интересов малочисленных коренных народов
- **Применение** технологии ведения специализированных слоев данных для решения различных прикладных задач

# Спасибо за внимание!

